



Bausch + Lomb Biotrue® Bevochtigende oogdruppels MDO®

LEES DEZE BIJSLUITER ZORGVULDIG DOOR EN BEWAREN VOOR TOEKOMSTIG GEBRUIK

Beste gebruiker,

Lees deze instructies zorgvuldig door – ze bevatten belangrijke informatie over het gebruik van dit product. Heeft u nog vragen, raadpleeg dan uw apotheker, uw arts of uw contactlensspecialist.

BIOTRUE® OOGDRUPPELS

0,24 % Natriumhyaluronaat

BEOOGD GEBRUIK

Bevochtigingsmiddel voor het oog; (her)bevochtigen van zachte en harde contactlenzen, tijdens het dragen.

WAT ZIJN BIOTRUE® OOGDRUPPELS?

Biotrue® Oogdruppels zijn een kristalheldere oogdruppel die 0,24% hyaluronzuur (als natriumhyaluronaat) bevat, en ook ingrediënten zoals natriumchloride, kaliumchloride, dinatriumfosfaatdodecahydraat, natriumdihydrogeenfosfaatdihydraat en water voor injectie. De formule is heel goed verdraagbaar omdat ze geen conserveringsmiddelen bevat. De oogdruppels worden geleverd in een innovatief, vrij van conserveringsmiddelen multidosisstelsel, dat gemakkelijk en veilig is in gebruik. Eenmaal geopend kan de flacon nog 6 maanden worden gebruikt.

GEBRUIK VAN BIOTRUE® OOGDRUPPELS

Biotrue® Oogdruppels zijn de eerste keuze voor het onmiddellijk verzachten en bevochtigen van droge ogen. Het verfrist op natuurlijke wijze en kalmeert droge ogen, door de symptomen van vermoeide, gestresste en zelfs tranende ogen te verlichten. Biotrue® Oogdruppels zijn geschikt voor de bevochtiging en herbevochtiging van zowel zachte als harde contactlenzen tijdens het dragen ervan, en verbeteren merkbaar het comfort van uw contactlenzen, de hele dag lang.

WANNEER MOET U BIOTRUE® OOGDRUPPELS GEBRUIKEN?

Biotrue® Oogdruppels zijn de eerste keuze vloeistof. Ze bevatten de natuurlijke bevochtiger, hyaluraan (als natriumhyaluraan), die aanwezig is in de structuur van een gezond menselijk oog en in de natuurlijke traanfilm. Biotrue® Oogdruppels zijn ontwikkeld om op het oppervlak van het oog te verblijven en zo een onmiddellijke bevochtiging te bieden voor alle symptomen van droge ogen. Het is een geschikt product voor iedereen die lijdt aan een symptomen van droge ogen zoals vermoeide, gestresste, brandende en / of tranende ogen.

Droge ogen worden veroorzaakt door externe factoren, zoals:

- overmatig computerwerk, airconditioning, verwarming, sigarettenrook, wind, en het dragen van contactlenzen.
- andere factoren, zoals bepaalde geneesmiddelen (de anticonceptiepil, antihistaminica, bèta-blokkers, krampstillende middelen (antispasmodica), diuretica), of andere aandoeningen die een rol spelen in het ontstaan van droge ogen.

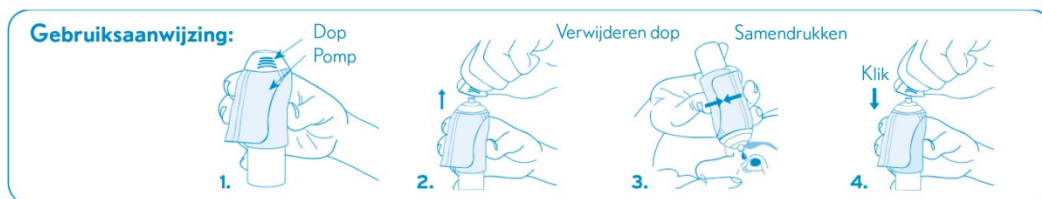
HOE VAAK EN HOE LANG MOGEN BIOTRUE® OOGDRUPPELS WORDEN GEBRUIKT?

Breng een druppel Biotrue® Oogdruppels aan in het oog wanneer u dat nodig acht. U kunt het elke dag gebruiken, zo vaak als u wilt. De druppel wordt ook goed verdragen in geval van langdurig gebruik.

HOE GEBRUIKT U BIOTRUE® OOGDRUPPELS?

Let op! Vóór het eerste gebruik en als het flesje een tijdje niet is gebruikt:

Verwijder de dop en richt het flesje omlaag, druk ongeveer 20 keer tot een druppel loskomt. Het flesje is nu klaar voor gebruik.





1. Was uw handen voordat u Biotrue® oogdruppels gebruikt en houd het flesje zoals aangegeven.
2. Verwijder de beschermende dop van het flesje vóór elk gebruik. Vermijd contact tussen de tip van het flesje en uw vingers of andere oppervlaktes om mogelijke besmetting van de vloeistof te voorkomen.
3. Draai het flesje om en leun iets achterover met uw hoofd. Trek uw onderste ooglid voorzichtig omlaag met een vinger van uw vrije hand, houd het flesje in verticale positie boven uw oog en druk op het pompmechanisme om één druppel in het oog te laten vallen. Raak het oppervlak van uw oog niet aan met het uiteinde van het flesje om mogelijke verwonding te voorkomen. Sluit daarna uw oog en beweeg het langzaam heen en weer om de druppel optimaal op het oppervlak van uw oog te verspreiden.
4. Schud onmiddellijk na gebruik eventuele restdruppels af en zet de dop weer terug op het droge uiteinde van het flesje.

Het innovatieve pompmechanisme van Biotrue® Oogdruppels laat toe dat de oogdruppelvloeistof geen conserveringsmiddel bevat en zorgt voor een makkelijke toediening. Het opgegeven vulvolume kan volledig uit het flesje worden gehaald. Vanwege het ontwerp van het flesje blijft slechts een klein gedeelte van de vloeistof achter in het flesje.

WANNEER MOET U BIOTRUE® OOGDRUPPELS NIET GEBRUIKEN?

Gebruik dit product niet als u overgevoelig bent voor een van de bestanddelen.

WAAROP MOET U LETTEN WANNEER U BIOTRUE® OOGDRUPPELS GEBRUIKT?

- Er werden zeer zelden lokale overgevoelighedsreacties gemeld. In dergelijke gevallen moet behandeling beëindigd worden.
- Veiligheidsinformatie voor patiënten met een ernstige beschadiging van het hoornvlies: in zeer zeldzame gevallen werd afzetting van calciumfosfaat op het hoornvlies gemeld tijdens de behandeling met fosfaat-bevattende producten voor oogheelkundig gebruik.
- Raak de oppervlakte van het oog niet aan met het uiteinde van het flesje om een mogelijke verwonding van het oogoppervlak of besmetting van de vloeistof te voorkomen.

- Schud na gebruik mogelijke restdruppels af.
- Wacht ongeveer 15 minuten voordat u een ander oogproduct gebruikt.
- Niet gebruiken na de houdbaarheidsdatum.
- Niet gebruiken als de verpakking is geopend of beschadigd.

HOE MOET U BIOTRUE® OOGDRUPPELS BEWAREN?

Bewaren bij een temperatuur van +1 tot + 25 °C.

Door het ontwerp van het flesje kunt u Biotrue® Oogdruppels tot 6 maanden na opening gebruiken.

WELKE VERPAKKINGEN ZIJN VERKRIJGBAAR?

Biotrue® Oogdruppels zijn verkrijgbaar in verpakking van 10 ml.



Dr. Gerhard Mann
Chem.-pharm. Fabrik GmbH
Brunsbütteler Damm 165-173
13581 Berlin, Germany

Distributeur:
Bausch+Lomb OPS B.V.
Postbus 75774
1118 ZX Luchthaven Schiphol
Nederland



Bewaar dit middel tussen +1 °C en +25 °C



Niet gebruiken als het flesje beschadigd is.



Vervaldatum



Lees de gebruiksaanwijzing!



Het product 6 maanden na opening weggooien.



Lotnummer



Sterilisatiemethode, aseptisch

/™ zijn handelsmerken van Bausch & Lomb Incorporated of haar dochterondernemingen
© Bausch & Lomb Incorporated