

Aanpasrichtlijnen

Bausch + Lomb ULTRA® for Presbyopia¹

Eenvoudige en voorspelbare aanpassing in slechts vier stappen:

Stap 1

Bepaal de brilrefractie en oogdominantie.

Stap 2

Bepaal indien van toepassing het sferisch equivalent (< 1.00 D astigmatisme).
Bij sterktes > +/- 4.00D hoornvliesafstand omrekenen naar 0 mm.

Stap 3

Selecteer paslenzen met de juiste leesadditie - 2x LOW of 2x HIGH.

+0.75D	+1.00D	+1.25D	+1.50D	+1.75D	+2.00D	+2.25D	+2.50D
LOW ADD				HIGH ADD			

Stap 4

Beoordeel de passing na 10-20 minuten en optimaliseer indien nodig de verte- of nabijvisus (altijd binoculair).

Optimaliseren bij onvoldoende visus

Verte - het dominante oog aanpassen

Als de cliënt 2x **LOW** draagt:

- 1) -0.25/-0.50 toevoegen
of
- 2) ULTRA® Sferisch

Als de cliënt 2x **HIGH** draagt:

- 1) -0.25/-0.50 toevoegen
of
- 2) ULTRA® for Presbyopia LOW

Nabij - het niet dominante oog aanpassen

Als de cliënt 2x **LOW** draagt:

- 1) +0.25/+0.50 toevoegen
of
- 2) ULTRA® for Presbyopia HIGH

Als de cliënt 2x **HIGH** draagt:

- 1) +0.25/+0.50 toevoegen

Parameters

	ULTRA® for Presbyopia	Biotrue® ONEday for Presbyopia
Sterktes :	+6.00D t/m -10.00D (met 0.25D oplopend)	+6.00 t/m -9.00D (met 0.25D oplopend)
Addities :	LOW: +0.75D tot +1.50D HIGH: +1.75D tot +2.50D	LOW: +0.75D tot +1.50D HIGH: +1.75D tot +2.50D
BCR / Diameter :	8.50 / 14.2 mm	8.60 / 14.2 mm
Middendikte :	0.07 mm @ -3.00D	0.1 mm @ -3.00D
Dk/t:	163	42
Lensmateriaal :	MoistureSeal® Technologie - Samfilcon A	Hypergel™ - Nesofilcon A



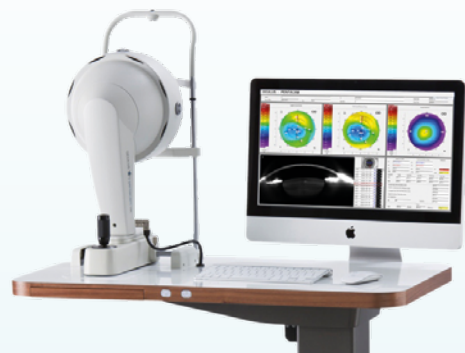
Bausch + Lomb ULTRA® contactlenzen bevatten na 16 uur nog 95% van het vocht in de lens²



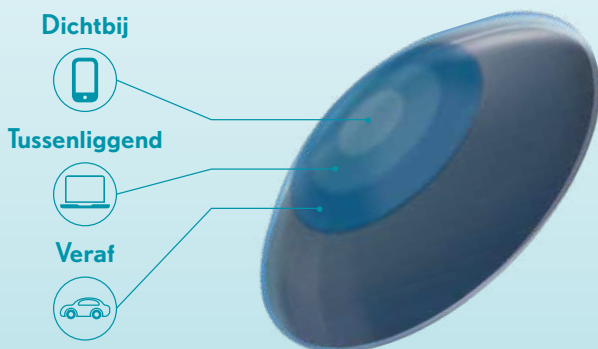
Uitzonderlijk comfort tot in de kleinste details met Bausch + Lomb ULTRA® for Presbyopia contactlenzen

Het 3-Zone Progressive™ design:

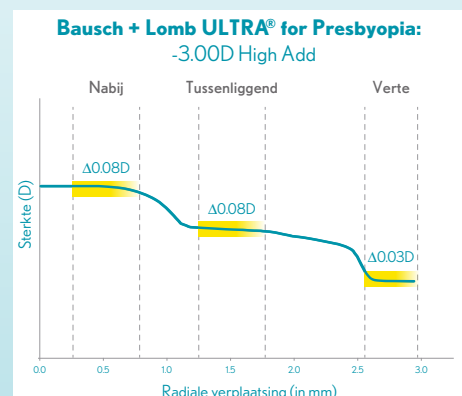
- Consistente sterkteverdeling in de nabij, tussenliggende en verte zones.
- Getest op 9 verschillende afstanden tussen 0.25 cm tot 6 meter.
- Geoptimaliseerd door input van biometrische data: refractie, pupilgrootte, restaccommodatie, hogere order aberraties, cornea topografie en diameter, diepte voorste oogkamer en biometrie.
- Voorspelbare aanpassing en kortere stoeltijd!



Opbouw van het 3-Zone Progressive™ design



Ontworpen voor een succesvolle eerste aanpassing. Een consistente sterkteverdeling geeft een evenredige verdeling van de hoeveelheid licht in de afzonderlijke zones.³



Referenties: 1. Deze aanpasgids is ook van toepassing op de aanpassing van BiotrueONEday for Presbyopia en PureVision2 for Presbyopia 2. Bausch+Lomb unpublished data, 2013. 16-hour, bilateral, dispensing clinical evaluation of methacrylamide lenses as compared to Air Optix Aqua, Acuvue Oasys and Biofinity 3. Ergonomic Utility of Progressive Multifocal Contact Lenses: A Comparison of Power Profiles Across Near, Intermediate and Distance Zones, William Reindel, OD, MS, Paul Ludington, MS, Mohammad Musleh, MS, Gary Mosehauer, MS Poster presented at the American Academy of Optometry Annual Meeting, New Orleans, LA, October 2015. © 2019 Bausch & Lomb Incorporated. ®/™ geven handelsmerken aan van Bausch & Lomb Incorporated. Andere product-/merkenamen zijn handelsmerken van hun respectievelijke eigenaren. 23087