

BAUSCH+LOMB
ULTRA[®] contact
lenzen
met MoistureSeal[®] technologie



Bausch+Lomb
ULTRA[®] contactlenzen

16

UUR COMFORT
met MoistureSeal[®] technologie!

Bausch + Lomb ULTRA® contactlenzen

De hele dag comfortabel zicht

Door langdurig naar beeldschermen te kijken op uw werk, op school of thuis worden uw ogen extra zwaar belast. Ze kunnen daardoor na een dag intensief beeldschermgebruik droog en geïrriteerd aanvoelen. Dat vraagt om contactlenzen die ervoor zorgen dat u de hele dag comfortabel zicht hebt.

De Bausch + Lomb ULTRA® is een contactlens die uw ogen maar liefst 16 uur beschermt tegen uitdroging dankzij MoistureSeal® technologie¹. Uw ogen blijven vochtig en dat zorgt voor een ongekend comfort. Deed u 's avonds standaard uw contactlenzen uit omdat u er last van had? Dat is met Bausch + Lomb ULTRA® contactlenzen definitief verleden tijd.

Ervaar het nieuwe kijkcomfort nu zelf!



Waarom kiezen voor Bausch + Lomb?

Bausch + Lomb richt zich volledig op het beschermen en verbeteren van het zicht van miljoenen mensen wereldwijd – vanaf de geboorte en in elke fase van het leven. Onze missie is simpel maar krachtig: *See better. Live better.*

Als een van de bekendste en meest gerespecteerde merken op het gebied van oogzorg in de wereld bieden we een breed assortiment van producten voor de gezondheid van het oog, waaronder contactlenzen en lensverzorgingsproducten, geneesmiddelen, intraoculaire lenzen en andere oogchirurgische producten. In de afgelopen 165 jaar is Bausch+Lomb uitgegroeid tot een wereldwijd keurmerk voor innovatie en kwaliteit. Onze getalenteerde en gemotiveerde collega's zijn voortdurend bezig nieuwe materialen uit te vinden, nieuwe technologieën te ontwikkelen om uiteindelijk te zorgen voor nieuwe innovaties die mensen helpen beter te zien voor een beter leven.

BAUSCH + LOMB

See better. Live better.



Uw ogen

Wanneer u zonder contactlenzen of bril niet helder en scherp ziet, kan dit komen door één of een combinatie van de volgende aandoeningen:

- Bijziendheid
- Verziendheid
- Astigmatisme
- Presbyopie (ouderdomsverziendheid)

1. Bijziendheid (myopie)

Iemand die bijziend is kan voorwerpen die dichtbij zijn scherp zien, maar kan moeite hebben met objecten op afstand – zoals een verkeersbord, een schoolbord of een gezicht aan de andere kant van de kamer. Het is een veelvoorkomende aandoening die wereldwijd 1 op de 4 volwassenen treft.

Wat veroorzaakt bijziendheid?

Bij bijziendheid of myopie heeft het oog een langwerpige vorm, waardoor het brandpunt van de gebroken lichtstralen vóór het netvlies ligt. Dit bemoeilijkt het zien op afstand. Net als verziendheid, kan bijziendheid erfelijk zijn. Het wordt vaak ontdekt wanneer kinderen 8 tot 12 jaar oud zijn. Tijdens de tienerjaren, wanneer het lichaam snel groeit, kan het verergeren. Meestal treedt tussen de leeftijd van 20 en 40 jaar weinig verandering op.

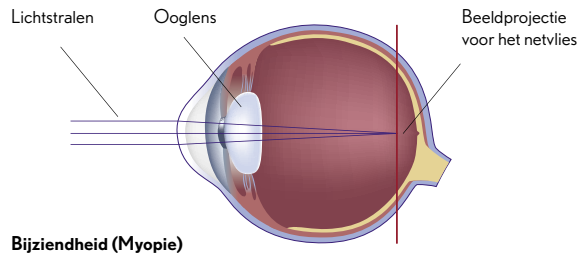
Symptomen van bijziendheid

Een oogarts of contactlensspecialist kan bijziendheid vaststellen aan de hand van een eenvoudig oogonderzoek. De meest voorkomende symptomen zijn:

- Wazig zicht op afstand.
- Frequent samenknijpen van de ogen.
- Vermoeide ogen of hoofdpijn.

Behandeling van bijziendheid

Bijziendheid is gemakkelijk te corrigeren door de lichtstralen alsnog te richten op het netvlies van het oog. Dit gebeurt meestal door middel van een bril of contactlenzen.



Bijziendheid (Myopie)

Uw ogen

2. Verziendheid (hyperopie)

Iemand die verziend is, ziet voorwerpen die dichtbij zijn wazig, tenzij men zich constant inspant om scherp te stellen, wat kan leiden tot spanning, hoofdpijn en vermoeidheid van de ogen.

Wat is verziendheid (hyperopie)

Bij verziendheid (hyperopie) is het oog korter dan normaal. Hierdoor worden beelden achter het netvlies geprojecteerd, in plaats van erop. Het is een veelvoorkomende aandoening die meestal meestal erfelijk is. Daardoor moet de ooglenzen zich inspannen om het beeld op het netvlies te krijgen. Baby's en kinderen zijn meestal iets verziend. Als hun ogen groeien en langer worden herstelt zich dit vanzelf. Doorgaans gebeurt dit op de leeftijd van 7 of 8 jaar.

Jong volwassenen die verziend blijven, zijn zich vaak niet bewust van hun aandoening omdat ze voldoende flexibiliteit hebben om deze te corrigeren zonder de hulp van een bril of contactlenzen.

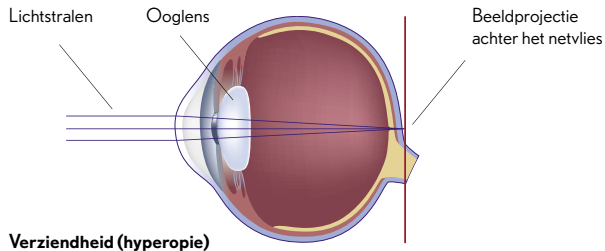
Symptomen van verziendheid

In eerste instantie kan het gebeuren dat er geen symptomen optreden

of dat deze heel licht van aard zijn. Met het ouder worden kan het meer moeite gaan kosten om dichtbij goed te zien. Totdat uiteindelijk zelfs verre objecten wazig lijken.

Behandeling van verziendheid

Verziendheid is eenvoudig op te lossen en hyperope ogen zijn verder gezond. Om te voorkomen dat beelden achter het netvlies worden geprojecteerd vindt correctie plaats waarbij de beelden alsnog op het netvlies worden gericht. Dit wordt meestal gedaan door een bril of contactlenzen aan te meten.



3. Astigmatisme

Astigmatisme is een veelvoorkomende oogaandoening die optreedt als het hoornvlies niet symmetrisch is. Een normaal hoornvlies is rond als een voetbal. Bij astigmatisme heeft het hoornvlies een andere kromming, zoals bij een rugbybal.

Wat veroorzaakt astigmatisme?

Astigmatisme komt voor in combinatie met bijziendheid en verziendheid. Door de asymmetrische kromming focust het astigmatische oog licht correct langs één as, maar niet correct langs de andere as. Licht dat het oog binnenkomt, wordt niet gericht op één enkel punt op het netvlies. Hierdoor worden objecten dichtbij én ver weg wazig of vervormd, alsof je kijkt door een ruit van golvend glas.

Symptomen van astigmatisme

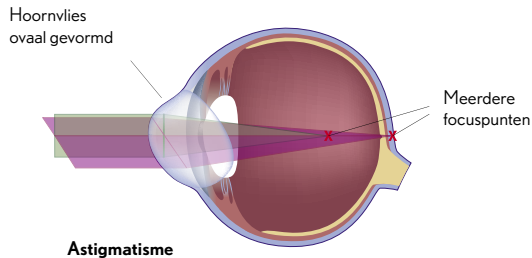
Een oogarts of contactlensspecialist kan astigmatisme diagnosticeren door middel van diverse tests, waaronder een eenvoudige visustest met letterkaart, een refractie-test, een hoornvliesmeting of door het hoornvliesoppervlak met een corneatopograaf in kaart te brengen.

Veelvoorkomende symptomen van astigmatisme zijn onder andere:

- Voorwerpen dichtbij en veraf lijken wazig.
- Onvermogen om kleine lettertjes te lezen.
- Voortdurend samenknijpen van de ogen.

Behandelingen van astigmatisme

Omdat astigmatisme ontstaat door ongelijke verdeling van lichtstralen, is het te corrigeren door de lichtstralen te richten op een enkel vlak. Dit gebeurt vaak met een bril of contactlenzen met een cilindercorrectie.



Uw ogen

4. Presbyopie (ouderdomsverziendheid)

Presbyopie is een natuurlijk proces waarbij het zicht van dichtbij wazig wordt. Het is moeilijk scherp te stellen bij activiteiten als lezen, het gebruik van een mobiele telefoon of werken op de computer. Het is geen ziekte of aandoening, maar een alledaags verschijnsel dat optreedt bij het vorderen van de leeftijd.

Wat veroorzaakt presbyopie

Bij jonge mensen, bij wie de ooglens zacht en flexibel is, verandert deze gemakkelijk van vorm om beelden te zien op verschillende afstanden. Bij het ouder worden verhardt de lens en verliest deze zijn elasticiteit. Door dit verlies van flexibiliteit zijn de ogen minder goed in staat om scherp te stellen op objecten die dichtbij zijn.

Symptomen van presbyopie

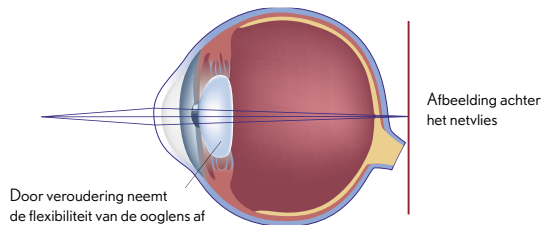
Mensen houden de symptomen van presbyopie vaak voor verziendheid. Deze twee aandoeningen hebben echter verschillende oorzaken: verziendheid is het gevolg van een te korte lengte van het oog, terwijl presbyopie ontstaat door verlies aan flexibiliteit in de lens. Het kenmerkende symptoom van presbyopie is wazig zicht tijdens het

lezen, naaien, gebruik van een mobiele telefoon of terwijl u iets anders doet waarvoor u goed van dichtbij moet kunnen zien.

Behandeling van presbyopie

Er bestaan veel opties voor mensen met presbyopie, zoals een multifocale bril of multifocale contactlenzen. Door recente technologische ontwikkelingen kunnen mensen die presbyopie worden contactlenzen blijven dragen. Ze hoeven niet over te stappen op een bifocale bril of een leesbril.

Presbyopie



Bausch + Lomb ULTRA® contactlenzen

Bausch + Lomb ULTRA® contactlenzen zijn daglenzen, ontworpen om net zo te werken als uw ogen. Na 16 uur dragen bevat de lens nog 95% van het vocht¹. Voor langdurig comfortabel zicht.

16

UUR COMFORT
met MoistureSeal® technologie¹

Bausch + Lomb ULTRA® (voor myopen en hypermetropen)

- Geoptimaliseerd om halo's en lichtschitteringen te verminderen¹²
- Helpt de ogen met scherpstellen tijdens het werken met beeldschermen³



Bausch + Lomb ULTRA® for Astigmatism (voor astigmaten)

- Geoptimaliseerd om halo's en lichtschitteringen te verminderen¹²
- Helpt de ogen met scherpstellen tijdens het werken met beeldschermen³



Bausch + Lomb ULTRA® for Presbyopia (voor presbyopen)

- Biedt stabiel en uitstekend zicht op alle afstanden: dichtbij, tussenin en veraf⁴



Bausch + Lomb ULTRA® Multifocal for Astigmatism (voor presbyopen met astigmatisme)

- Corrigeert de combinatie van presbyopie en astigmatisme
- Biedt stabiel en uitstekend zicht op alle afstanden: dichtbij, tussenin en veraf^{4,5}



MoistureSeal® Technologie

De Bausch + Lomb ULTRA® contactlenzen zijn gemaakt van een innovatieve silicone hydrogel materiaal, Samfilcon A, met MoistureSeal® Technologie. Dit zorgt voor een uitstekende bevochtiging: de lens bevat hierdoor na 16 uur nog 95% van het vocht!¹

Digitale apparaten zijn niet meer weg te denken uit ons dagelijkse leven. Maar wanneer u geconcentreerd naar een beeldscherm kijkt, knippert u maar liefst 66% minder met uw oogleden. Dit kan uitdroging van uw contactlenzen veroorzaken.⁶

90% van de contactlensdragers geeft aan dat met het gebruik van nieuwe Bausch + Lomb ULTRA® contact lenzen met MoistureSeal® Technologie hun ogen minder droog aanvoelen na een lange dag werken met digitale apparaten.⁷



16 UUR COMFORT
met MoistureSeal® technologie¹

Zien in High Definition

Met Bausch + Lomb ULTRA® contactlenzen ziet u in High Definition™. Deze contactlenzen zijn ontworpen om sferische aberraties te verminderen. Deze sferische aberraties kunnen, met name in slechte lichtomstandigheden, wazig zicht, halo's en/of lichtschitteringen veroorzaken.

Voordelen van zien in High Definition™:

- Scherp en helder zien gedurende de gehele dag.
- Betere waarneming van drukke en levendige kleuren.
- Verminderde halo's en lichtschitteringen en een verbeterd contrast, vooral tijdens slechte lichtomstandigheden^{1,2}.

Zien zonder High Definition™



Zien met High Definition™



Geen vermoeide ogen met ULTRA® contactlenzen

Wanneer u veel werkt met digitale apparaten kunt u klachten als wazig zicht en vermoeide ogen ervaren. Deze klachten worden veroorzaakt doordat uw ogen zich bovenmatig moeten inspannen om te kunnen focussen op verschillende kijkafstanden; dichtbij (tablet/smartphone) tussenaafstand (computer) en veraf (presentatiescherm).

Dit soort klachten worden ook wel Computer Vision Syndroom (CVS) of computerogen genoemd. Al dat beeldschermgebruik is dus niet zonder gevolgen. We gebruiken de beeldschermen vaak lang en ingespannen en op een hele korte afstand van onze ogen. Dit alles vraagt veel van uw ogen. Het asferische lensontwerp van Bausch + Lomb ULTRA® contactlenzen ondersteunt het accommodatievermogen voor snel en moeiteloos scherpstellen³.

Bausch + Lomb ULTRA® contactlenzen maken het werken met beeldschermen makkelijker.



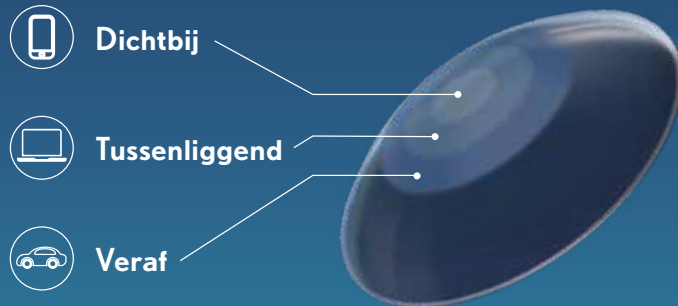
Hoe werkt een multifocale contactlens?

In multifocale contactlenzen worden verschillende sterktes in één lens geïntegreerd. Hierdoor kunt u zowel dichtbij als veraf scherp zien.

Uw ogen schakelen onafgebroken tijdens het kijken op verschillende afstanden. Het is dan ook zeer belangrijk dat uw multifocale contactlenzen dit bij kunnen houden, of het nu tijdens het lezen, werken met een computer of autorijden is.

3 sterktes in 1

In een multifocale contactlens van Bausch + Lomb zitten 3 zones met elk een aparte sterkte voor dichtbij, veraf en er tussenin. Door de optische werking van het 3-Zone Progressive Design™ in de lens selecteren de hersenen onbewust de gewenste focus. Hierdoor kan moeiteloos geschakeld worden tijdens het kijken en ervaart u helder en scherp zicht op iedere afstand⁴.



Hoe om te gaan met uw contactlenzen?

Inzetten en uithalen:

Hier volgen enkele tips die makkelijk zijn op te volgen. Het is een combinatie van oefening baart kunst en een beetje oog /hand coördinatie.

Controleren van de lens:

- Was uw handen en droog ze met een pluisvrije handdoek.
- Voorkom verwarring en begin altijd met uw rechterlens.
- Plaats de lens op het topje van de wijsvinger van uw schrijfhand.
- Kijk of de lens niet binnenstebuiten zit door te controleren of de randen omhoog staan.
- Wanneer de randen naar buiten staan zit de lens binnenstebuiten. Doe de lens goed en plaats deze weer op het topje van uw wijsvinger.



Inzetten en uitnemen van de lens

Inzetten van de lens:

- Kijk recht vooruit en plaats de wijsvinger van uw hand in het midden van uw onderste ooglid.
- Trek met de middelvinger van uw andere hand uw bovenste ooglid voorzichtig op en kijk omhoog.
- Blijf naar de lens kijken en plaats de lens voorzichtig op het oogwit onder het gekleurde deel van uw oog.
- Laat voorzichtig uw onderste en bovenste ooglid los.
- Kijk naar beneden en sluit even uw ogen zodat de lens zichzelf centreert.
- Knipper enkele keren om zeker te zijn dat de lens goed zit.
- Herhaal deze handelingen met uw andere oog.

Uitnemen van de lens:

- Was uw handen en droog ze met een pluisvrije handdoek.
- Kijk omhoog en plaats de middelvinger van uw hand in het midden van uw onderste ooglid.
- Zet uw wijsvinger op de rand van de lens en schuif deze zo naar het oogwit.
- Pak de lens tussen duim en wijsvinger en verwijder de lens.
- Herhaal deze handelingen met het andere oog.



Kijk op www.bausch.nl of www.bausch-lomb.be voor meer informatie en handige tips over een goede lensverzorging of raadpleeg uw contactlensspecialist.

Schone lenzen voor comfortabel lensdragen



- Was **ALTIJD** uw handen.
- Gebruik **ALTIJD** verse contactlensvloeistof.
- **NIEUWE** lenshouder bij elke **NIEUWE** fles vloeistof.
- Draai de dop **ALTIJD** stevig terug op de fles.
- **ONMIDDELLIJK** contact opnemen als uw ogen rood, geïrriteerd of overgevoelig zijn voor licht.
- Een geopende fles contactlensvloeistof kan **3 MAANDEN** worden bewaard. Zet een herinnering in uw agenda om de fles tijdig te vervangen.



- Gebruik **NOOIT** kraanwater.
- **NOOIT** contactlensvloeistof aanvullen of hergebruiken.
- Draag **NOOIT** uw contactlenzen als uw ogen rood of geïrriteerd zijn.
- Raak **NOOIT** de flesopening aan, dit vervuilt de vloeistof.
- Bij oogmedicijnen, **NOOIT** uw contactlenzen dragen zonder vooraf overleg.

Veelgestelde vragen

Wat gebeurt er wanneer ik mijn lenzen niet dagelijks verzorg?

Zelfs in hele korte tijd kan er minuscule aanslag ophopen op de lens. Dit leidt ertoe dat de lenzen minder comfortabel worden en dus minder goede prestaties leveren.

Wat gebeurt er wanneer ik met mijn lenzen in slaap?

Tenzij u lenzen draagt die geschikt zijn om mee te slapen, zoals aanbevolen door uw contactlensspecialist, kan het slapen met lenzen de kans op ooginfecties vergroten.

Waarom kan ik geen kraanwater gebruiken om mijn lenzen mee te reinigen of in te bewaren?

Kraanwater kan micro-organismen bevatten die kunnen leiden tot ooginfecties.

Wat moet ik doen wanneer mijn contactlensvloeistof op is voordat ik een afspraak heb met mijn contactlensspecialist?

Ga niet zelf op zoek naar een alternatieve vloeistof. Er zitten namelijk grote verschillen tussen de verschillende producten en merken. Neem contact op met uw contactlensspecialist, deze weet precies welke vloeistof het beste bij u past en heeft vaak direct heeft een oplossing voor u.

Combineer uw lenzen met de juiste contactlensvloeistof.

COMFORT + REINIGING

Biotrue® MPS

Geïnspireerd op de werking
van uw ogen



GEAVANCEERDE REINIGING

ReNu® Advanced

Meer dan schoon



Er kunnen grote verschillen zitten tussen de verschillende producten en merken. Uw contactlensspecialist weet precies welke vloeistof het beste bij u past en heeft vaak direct heeft een oplossing.

ERVAAR DE HELE DAG ULTRA® KIIJKOMFORT



bausch.nl
bausch-lomb.be



BauschLombBNL

BAUSCH+LOMB
See better. Live better.

Referenties: **1.** 16 hour, bilateral dispensing clinical evaluation of methacrylamide lenses as compared to AirOptix Aqua, AcuVue Oasys and Biofinity lenses - data on file Bausch + Lomb. **2.** Results from a 7-investigator, multi-site 2-week study of Bausch + Lomb ULTRA® for Astigmatism contact lenses on 157 current soft contact lens wearers. **3.** The effect of altering spherical aberration on the static accommodative response. Baskar Theagarayan et al. Ophthal. Physiol. Opt. 2009 29. **4.** ULTRA Comfort Experience™ for Presbyopia Data Analysis Phase 1 + 2. 2017. **5.** Bausch + Lomb ULTRA® Multifocal for Astigmatism stabilization study. Bausch + Lomb Incorporated. **6.** 1) Blehm C, Vishnu S, Khattak A, Mitra S, Yee RW. Computer vision syndrome: A review. Surv Ophthalmol. 2005 May-June;50(3):253-62. 2) The University of Iowa refers to a condition called "Computer Vision Syndrome" in a published article. Dr. Sindt says "we actually blink 66% less while working on the computer." **7.** 2014 Bausch + Lomb ULTRA® comfort experience intermittent summary report July 2014. Patients who wore their lenses at least 7 days or more. ®/™ geven handelsmerken aan van Bausch & Lomb Incorporated. Andere product-/merknamen zijn handelsmerken van hun respectievelijke eigenaren. 26932